

Invest In
Auvergne-
Rhône-Alpes



RELOCALISATION

2020



La Région
Auvergne-Rhône-Alpes



LE SAVIEZ-VOUS ?



La France est passée 1^{ère} destination en IDE en 2019

Et Auvergne-Rhône-Alpes, la 2^e région française en termes d'Investissements Directs Etrangers



La productivité du travail en France est supérieure à la moyenne européenne

En Auvergne-Rhône-Alpes, le coût horaire moyen du travail est de 23% inférieur à celui de l'Île-de-France



Le prix de l'électricité à usage industriel est l'un des plus bas d'Europe

Tout comme le prix du gaz



PRODUCTIVITÉ ET COÛT DU TRAVAIL





Indice 100 France	Productivité de la main d'œuvre par personne occupée et heure travaillée	Valeur ajoutée brute au coût par heure travaillée	PIB par heure travaillée	Coût de la main d'œuvre (rémunération des salariés + impôts - subventions)
Belgique	112,2	124,0	111,1	110,0
Autriche	101,5	102,0	104,4	94,7
Danemark	100,0	149,0	132,3	118,3
France	100,0	100,0	100,0	100,0
Suède	97,4	119,0	120,9	106,4
Pays-Bas	96,4	112,0	104,6	96,7
Finlande	94,4	110,0	106,4	90,8
Italie	92,6	66,0	74,0	78,3
Allemagne	92,1	109,0	100,8	94,7
Espagne	88,2	69,0	65,5	58,9
Union Européenne	UE (28 pays) - 86,9	Euro-zone - 91	Euro-zone - 84,9	UE15 - 86,4
Royaume-Uni	86,7	84,0	89,2	71,4
Portugal	66,4	31,0	43,7	39,2



COÛT D'UN CHERCHEUR

	Coût d'un chercheur (index 100 - France sans crédit d'impôt CIR)
Etats-Unis	141,0
France - sans CIR	100,0
Pays-Bas	95,0
Allemagne	91,0
Belgique	90,0
Royaume-Uni	86,0
Canada	83,0
Japon	80,0
Italie	75,0
Chine	72,0
France - avec le CIR	72,0
Corée	65,0
Espagne	52,0
Inde	36,0



COÛT DE L'ÉNERGIE



Consommation (kilowattheure hors TVA et autres taxes récupérables) - Indice 100 France	20 000MWh < C < 70 000	70 000MWh < C < 150 000	C > 150 000 MWh
Royaume-Uni	199,8	216,3	229,4
Irlande	156,6	156,9	NA
Allemagne	134,2	151,6	NA
Portugal	139,0	140,0	136,9
Union Européenne	127,6	128,6	138,3
Espagne	142,0	124,7	133,3
Danemark	108,4	123,2	144,6
Zone euro (EA19)	124	122,6	126,4
Italie	147,1	121,8	169,2
Autriche	115,8	116,1	125,4
Belgique	106,1	102,2	106,9
France	100,0	100,0	100,0
Finlande	83,8	93,5	NA
Pays-Bas	97,0	93,3	108,7
Suède	75,0	72,4	84,3
Luxembourg	64,1	59,0	95,4

Source : Eurostat (2018, données 1^{er} semestre 2018) – Calculs indices OCO Global



Consommation (kilowattheure hors TVA et autres taxes récupérables) - Indice 100 France	10 000 GJ < C < 1 00 000	1 000 000 GJ < C < 4 000	C > 4 000 GJ
Suède	146,3	191,2	NA
Danemark	109,2	135,9	NA
Autriche	98,6	127,2	118,2
Irlande	94,3	NA	NA
Allemagne	90,8	117,1	NA
Italie	85,9	112,9	118,2
Zone euro (EA19)	90,5	110,1	106,4
Portugal	84,1	110,1	NA
Hongrie	87,6	109,2	106,8
Espagne	87,3	108,8	106,4
Union Européenne	88,0	107,4	104,1
Pays-Bas	92,9	103,2	98,6
Luxembourg	82,3	102,3	NA
France	100,0	100,0	100,0
Belgique	72,1	98,2	97,7
Royaume-Uni	73,9	90,3	94,5

Source : Eurostat (2018, données 1^{er} semestre 2018) – Calculs indices OCO Global



COÛT DE L'IMMOBILIER



Bureaux ("prime")	Loyers 2017
Lyon	300
Grenoble	165
Saint-Etienne	160
Valence	160
Montélimar	160
Clermont-Ferrand	150
Paris	800
Marseille	320
Lille	230
Bordeaux	230
Nice-Sophia-Antipolis	225
Rennes	200
Toulouse	200
Aix	200
Strasbourg	195
Nantes	19
Montpellier	185
Dijon	165
Rouen	150
Reims	150
Orléans	145
Bourges	135

Bureaux ("prime")	Loyers 2017
Londres	1404
Paris	850
Zurich	688
Dublin	670
Luxembourg	600
Milan	550
Frankfurt	492
Munich	444
Rome	420
Madrid	372
Bruxelles	310
Lyon	300
Barcelone	282
Marseille	265
Lille	230
Toulouse	220

Loyer en EUR/m2/an HT HC

Source France (tableau de gauche) : Arthur Loyd (2018)

Source Europe (tableau de droite) : BNP-Paribas Real Estate (2018)



Locaux d'activités	Loyers (2017)
Lyon	70 / 85
Annecy	90 / 110
Chambéry	60 / 90
Bourgoin-Jallieu	60 / 90
Grenoble	65 / 80
Valence	90 / 130
Ile-de-France - Sud (au delà de la Francilienne)	90 / 100
Ile-de-France - Est (au delà de la Francilienne)	80 / 90
Toulouse	60 / 110
Montpellier	75 / 100
Bordeaux	60 / 85
Lille	58 / 70

Bâtiments logistiques	Loyer prime (2018)
Munich	82
Barcelone	78
Frankfurt	76
Madrid	70
Cologne	60
Paris	56
Bruxelles	55
Rome	53
Milan	52
Lyon	47
Lille	46
Marseille	46
Bordeaux	46

Loyer en EUR/m2/an HT HC

Source France (tableau de gauche) : CBRE (2018)

Source Europe (tableau de droite) : BNP-Paribas Real Estate (2018)



CHOISIR LA RÉGION AUVERGNE-RHÔNE- ALPES





1^{ère}

**REGION INDUSTRIELLE
DE FRANCE**

500 000 emplois



PIB

250

MILLIARDS D'EUROS

Equivalent à celui du
Danemark

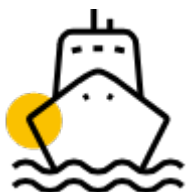


8

MILLIONS D'HABITANTS

2^e région la plus peuplée de
France





LYON, 1^{ER} PORT FLUVIAL*



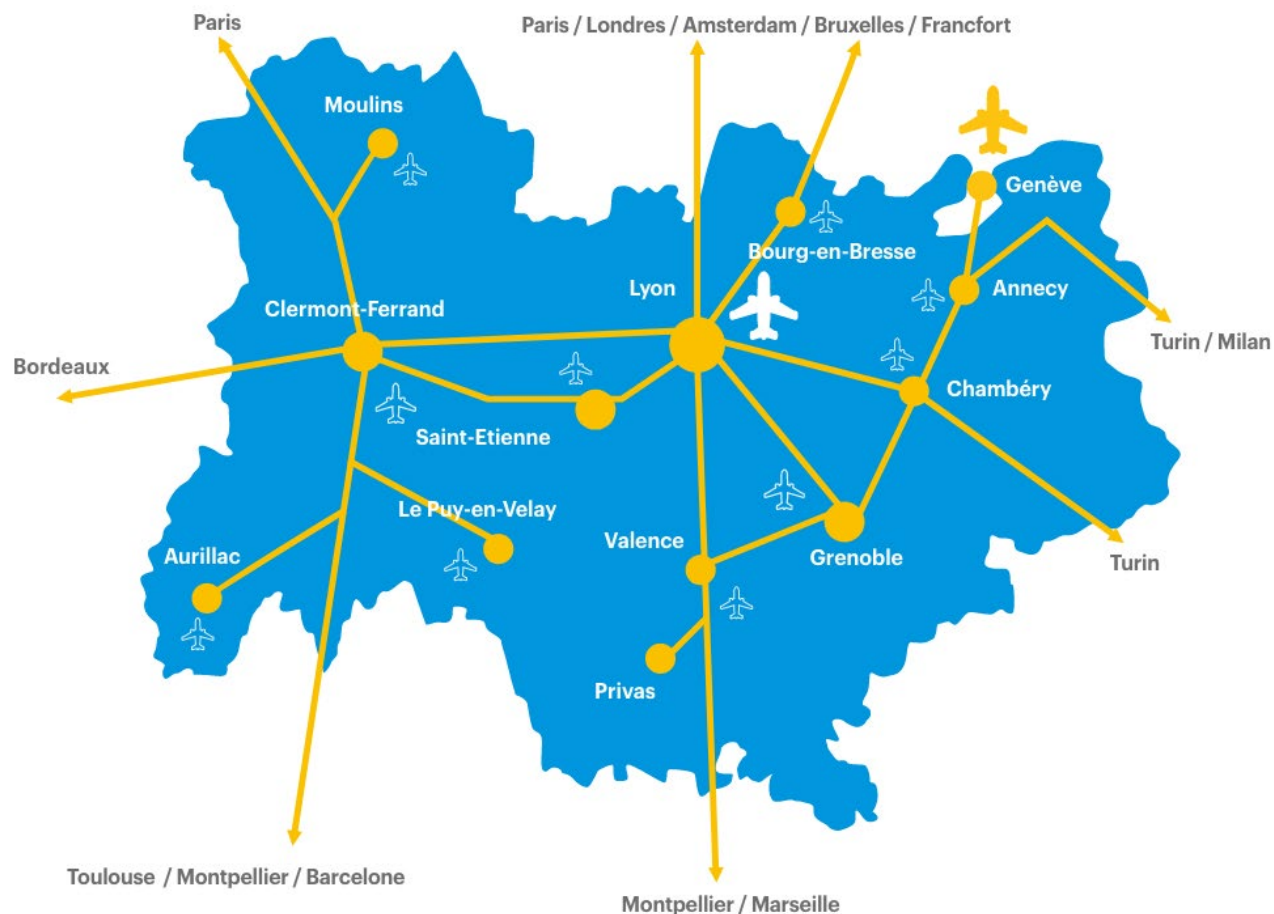
10 AÉROPORTS
120 DESTINATIONS



80% DU TERRITOIRE
FRANCAIS EN 4H



30 GARES TGV



1^{er} port fluvial de France pour la trafic de conteneurs



**12 FILIÈRES
PHARE DE LA
REGION**



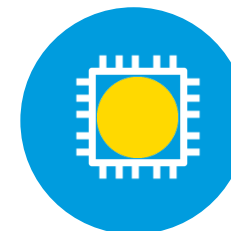
INDUSTRIE
TRADITIONNELLE



AERONAUTIQUE



MONTAGNE ET
OUTDOOR



MICROELECTRONIQUE



ENERGIE VERTE



DIGITAL ET
NUMERIQUE



AUTOMOTIVE



INDUSTRIE
AGROALIMENTAIRE



CHIMIE



SOLUTION POUR
L'INDUSTRIE 4.0



SANTE



PLASTURGIE ET
MATERIAUX COMPOSITES



La Région Auvergne-Rhône-Alpes s'engage sur un plan de relance économique exceptionnel **d'1 milliard d'euros** pour soutenir l'économie régionale, accompagner la transformation de nos entreprises et sécuriser et/ou créer de **50 000 à 100 000 emplois**

4 AXES PRINCIPAUX



Renforcer le soutien de la Région à l'économie de proximité



Relocaliser les emplois



Réaffirmer et relancer la préférence régionale



Former à l'économie verte et numérique de demain.

INVEST In

Auvergne- Rhône-Alpes

SONIA FRANCOIS

Responsable de l'antenne du Puy-de-Dôme
et du pilier INVEST

+33 (0)4 73 19 60 22 | +33 (0)6 07 02 02 04
sfrancois@arae.fr

www.invest-in-auvergnerhonealpes.com
+33 (0)4 73 19 59 99

